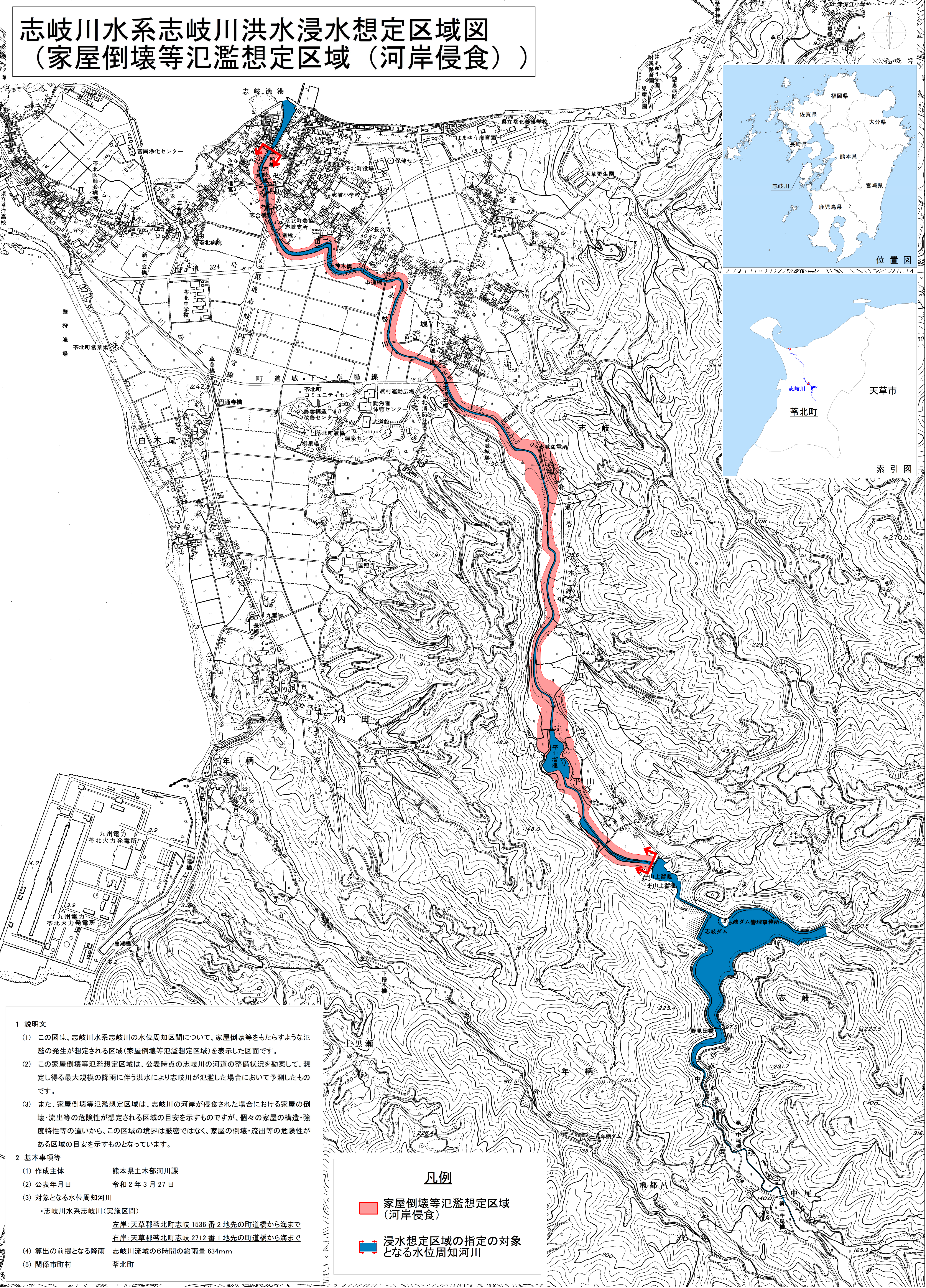


志岐川水系志岐川洪水浸水想定区域図
(家屋倒壊等氾濫想定区域 (河岸侵食))



1 説明文

- (1) この図は、志岐川水系志岐川の水位周知区間について、家屋倒壊等をもたらすような氾濫の発生が想定される区域(家屋倒壊等氾濫想定区域)を表示した図面です。
- (2) この家屋倒壊等氾濫想定区域は、公表時点の志岐川の河道の整備状況を勘案して、想定し得る最大規模の降雨に伴う洪水により志岐川が氾濫した場合において予測したものです。
- (3) また、家屋倒壊等氾濫想定区域は、志岐川の河岸が侵食された場合における家屋の倒壊・流出等の危険性が想定される区域の目安を示すものですが、個々の家屋の構造・強度特性等の違いから、この区域の境界は厳密ではなく、家屋の倒壊・流出等の危険性がある区域の目安を示すものとなっています。

2 基本事項等

- (1) 作成主体 熊本県土木部河川課
- (2) 公表年月日 令和2年3月27日
- (3) 対象となる水位周知河川
・志岐川水系志岐川(実施区間)
左岸:天草郡苓北町志岐 1536番2地先の町道橋から海まで
右岸:天草郡苓北町志岐 2712番1地先の町道橋から海まで
- (4) 算出の前提となる降雨 志岐川流域の6時間の総雨量 634mm
- (5) 関係市町村 苓北町

凡例

- 家屋倒壊等氾濫想定区域
(河岸侵食)
- 浸水想定区域の指定の対象
となる水位周知河川